

**AUTORIDAD PORTUARIA DE ALMERÍA**

**"Descubre tu puerto"**



**PUERTOS DE ALMERÍA Y CARBONERAS**  
**AUTORIDAD PORTUARIA DE ALMERÍA**

© de la edición: Autoridad Portuaria de Almería

**Diseño del Cómic**

Íñigo Pérez-Madero Cubiles  
Basecreativa S.L.

**Dibujante Cómic**

Miguel Martínez Barbero

**Imprime**

Fotomecánica Indalo S.L.

Printed in Spain - Impreso en España

Abril 2024. Almería.



¡ESO YA LO VEREMOS!

¡VAAAMOS CORRE!  
¡MIRA COMO TE ADELANTO!



MIRA ESE SEÑOR.  
VEAMOS SI HA PESCADO ALGO



¡BUENOS DÍAS SEÑOR!  
¿PODEMOS SENTARNOS CON USTED?

¡¡CLARO CHICOS!!  
ACERCAOS



¡MUY BIEN!  
QUÉ SUERTE

SI ME AYUDÁIS  
A PESCAR OS CUENTO  
UNA HISTORIA

¡CLARO  
QUE SÍ!



"LA HISTORIA  
DEL PUERTO DE ALMERÍA".  
NO SÉ SI SABÉIS, QUE HACE  
MUCHO, MUCHO TIEMPO,  
AQUÍ ESTUVIERON GRIEGOS  
FENICIOS Y ROMANOS



LOS ROMANOS LLAMARON "PORTUS MAGNUS" AL ENCLAVE DE LA BAHÍA DE ALMERÍA. SE COMERCIABA MUCHO CON EL SALAZÓN DE PESCADO



... PERO FUE CON ABDERRAMAN III CUANDO SE FUNDÓ LA CIUDAD DE ALMERÍA EN EL AÑO 955. FUE ESTE UN PUERTO IMPORTANTÍSIMO EN SU ÉPOCA, DEDICÁNDOSE AL COMERCIO DE ORO, ESCLAVOS Y TEJIDOS, YA QUE, POR AQUEL ENTONCES, HABÍA MUCHOS FABRICANTES DE TEJIDOS DE SEDA, QUE ERAN EXPORTADOS HASTA LOS CONFINES DEL MUNDO CONOCIDO.

...FUE EN ESTA ÉPOCA CUANDO SE CONSTRUYÓ LA "ALCAZABA" Y LA "MEZQUITA MAYOR", SE CONSIGUIÓ UN NIVEL DE DESARROLLO CULTURAL Y ECONÓMICO TAN GRANDE QUE ALMERÍA SE CONVIRTIÓ EN TODA UNA REFERENCIA ENTRE LAS CIUDADES DEL MEDITERRÁNEO



PERO ESE ESPLENDOR DURÓ POCO TIEMPO. DESDE VARIOS REINOS CRISTIANOS, SE DECIDIÓ REALIZAR UN ATAQUE CONTRA LA CIUDAD DE ALMERÍA.

TRAS UNA PRIMERA CONQUISTA EN 1147, LA CIUDAD PASARÍA A FORMAR PARTE DE LA CORONA DE CASTILLA EN TIEMPOS DE LOS REYES COTÓLICOS (1489)



CON EL REINADO DE CARLOS III (1778) SE INICIÓ EL COMERCIO CON TERRITORIOS ESPAÑOLES EN AMÉRICA, REANIMANDO EL MOVIMIENTO DE BUQUES. HUBO INTENTOS DE CONSTRUIR UN MUELLE PARA EL RESGUARDO DE LOS BARCOS AUNQUE NO TUVO ÉXITO ALGUNO HASTA...



...QUE EN 1847 SÍ SE PRODUJO POR FIN LA COLOCACIÓN DE LA PRIMERA PIEDRA DEL FUTURO MUELLE DE PONIENTE, DEBIDO AL GRAN MOVIMIENTO DE BUQUES QUE EXPORTABAN PLOMO EN BARRAS, MINERALES Y ESPARTO.



LA CIUDAD DE ALMERÍA FUE PROTAGONISTA DE UNA ANIMADA VIDA PORTUARIA, SE DESARROLLÓ EL BARRIO DE LA CHANCA CON INNUMERABLES ALMACENES Y FUNDICIONES DONDE SE ELABORABA EL PLOMO



CABE DESTACAR EN ESTA ÉPOCA DE ESPLENDOR LA VISITA DE LA REINA ISABEL II EN 1862



16 AÑOS MÁS TARDE SE CREA EL ORGANISMO "JUNTA DE OBRAS DEL PUERTO" PARA AUTORIZAR A COBRAR IMPUESTOS AL TRÁFICO MERCANTIL QUE AYUDASE A FINANCIAR LAS OBRAS DEL PUERTO



POR FIN, EN 1908 SE TERMINAN LAS PRINCIPALES OBRAS DEL PUERTO. EL MINISTRO GONZÁLEZ BESADA ACUDIRÍA PARA SU INAUGURACIÓN.



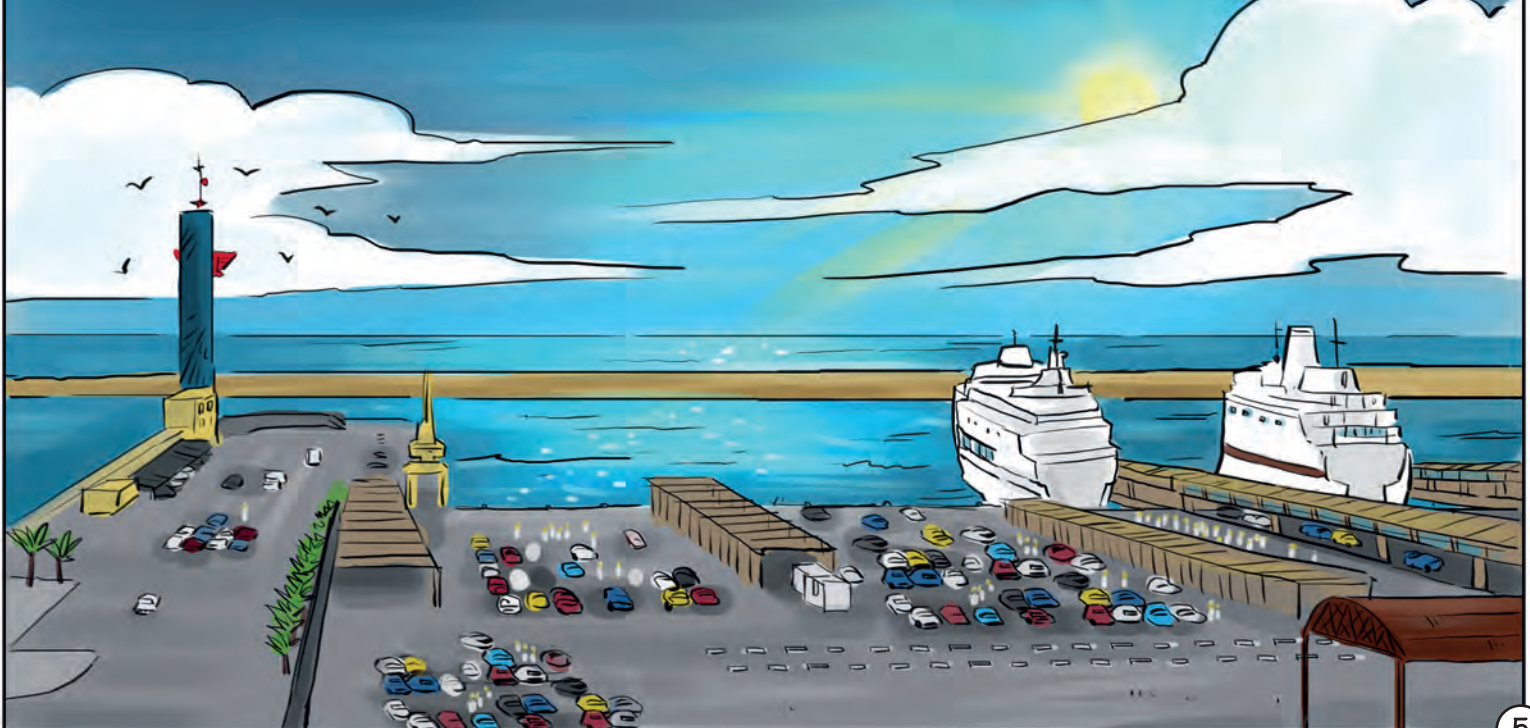
SE CONSTRUYERON DOS GRANDES CARGADEROS, EL CABLE INGLÉS (1904) Y FRANCÉS (1918), PARA FACILITAR LA CARGA DEL MINERAL A LOS BARCOS

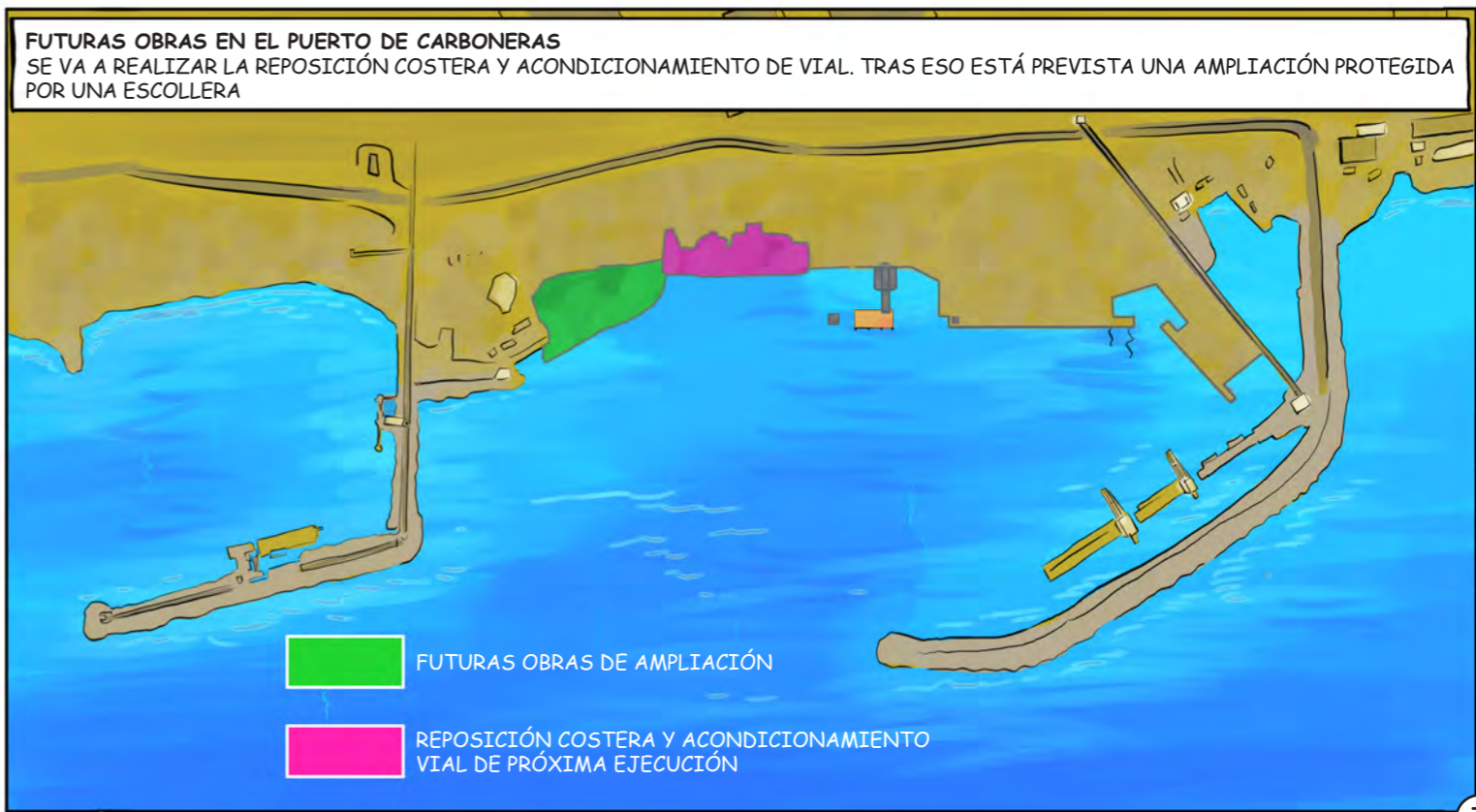
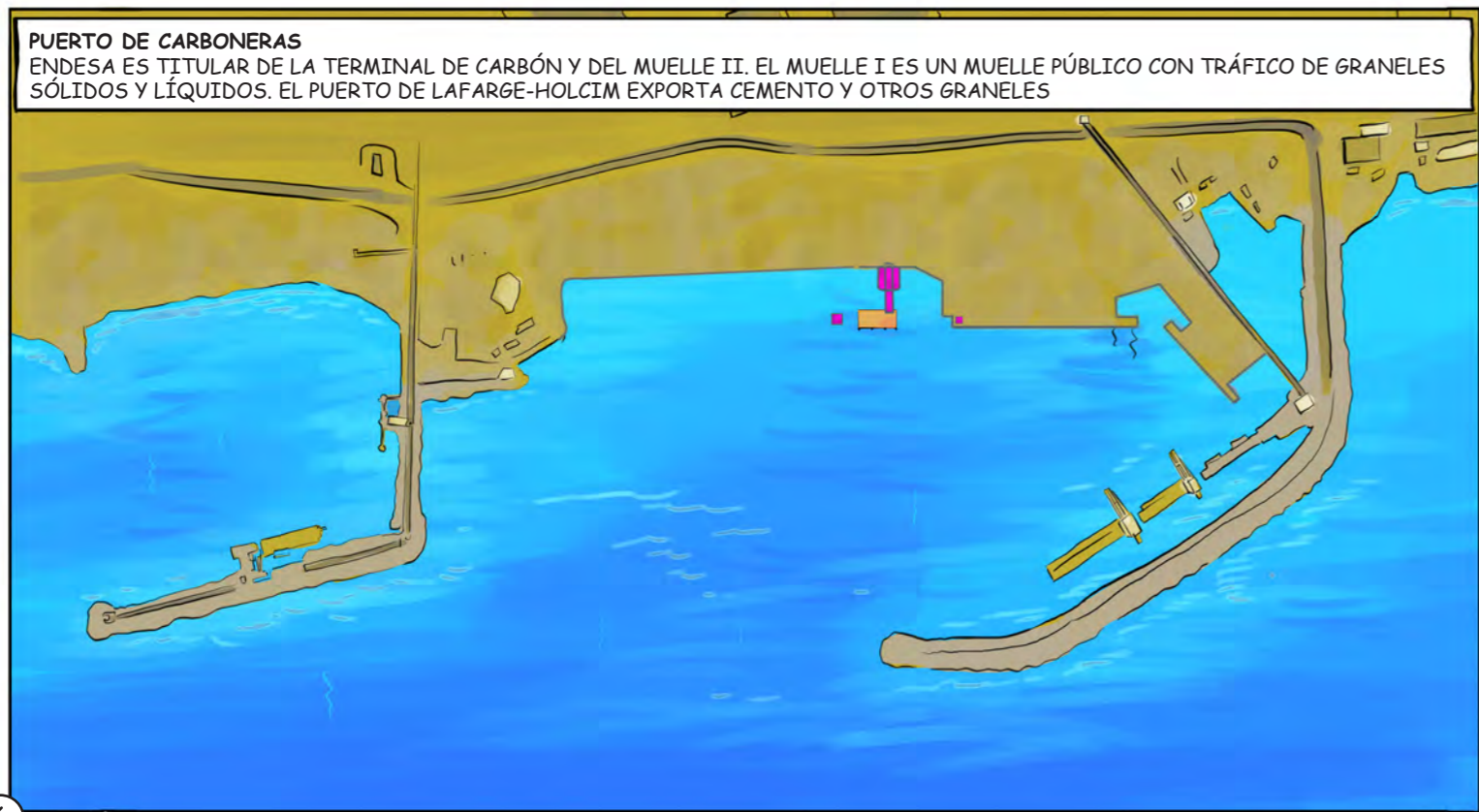
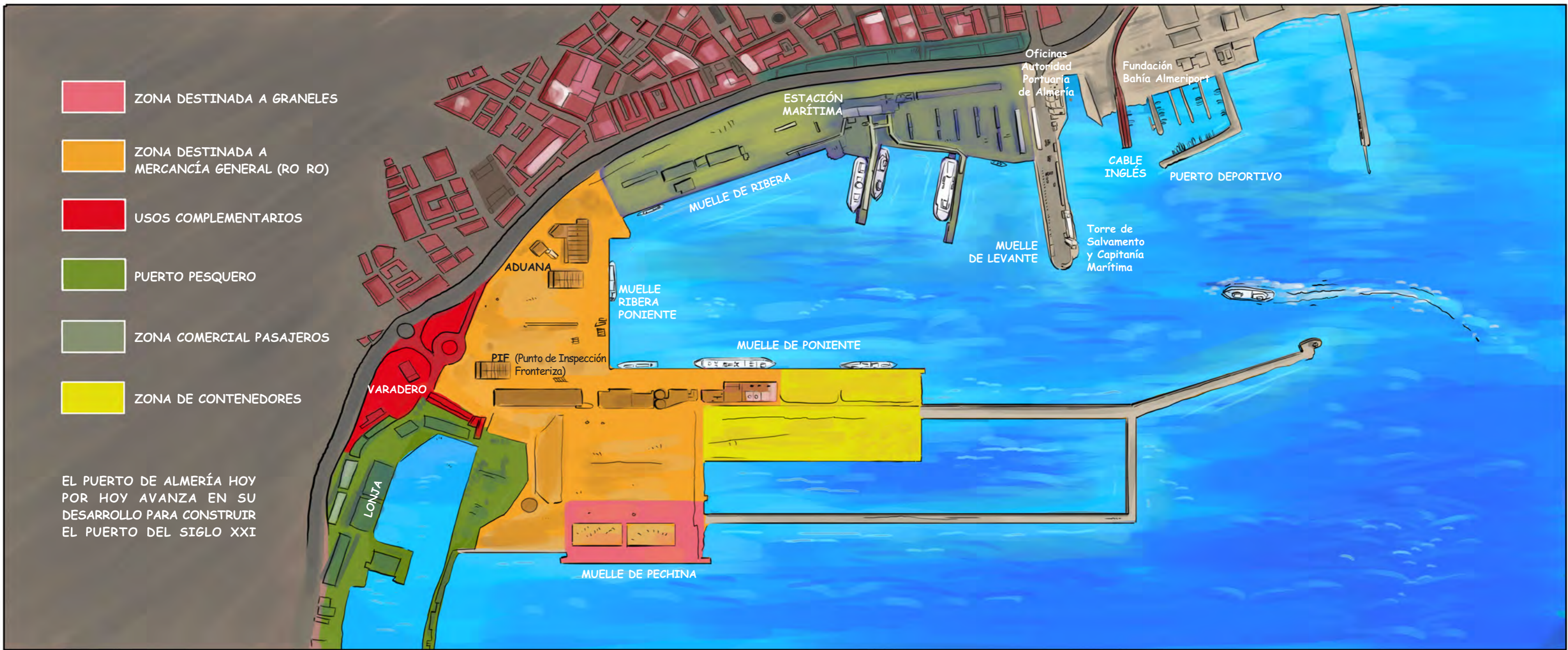


EN LA PRIMERA MITAD DEL SIGLO XX, LA PROTAGONISTA, ADEMÁS DE LOS MINERALES, ES LA UVA DE EMBARQUE, QUE CADA OTOÑO ABARROTABA DE BARRILES LOS TINGLADOS DEL ANDÉN DE COSTA. BARCOS PRINCIPALMENTE INGLESES Y AMERICANOS ACUDÍAN HASTA AQUÍ PARA LLEVARLA A SUS PAÍSES

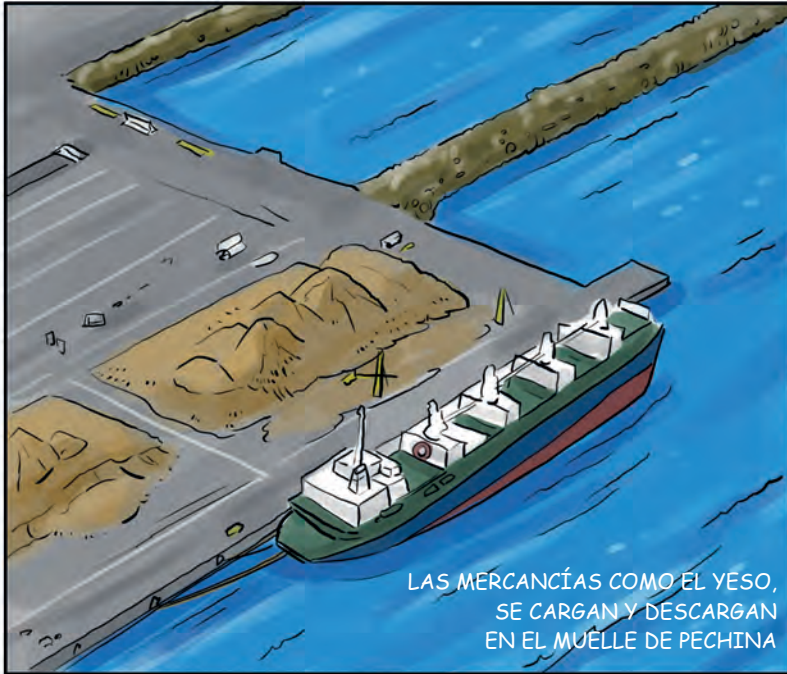


LOS BOMBARDEOS AÉREOS Y NAVALES DE LA GUERRA CIVIL (1936-1939) PROVOCARON GRANDES DESTRUCCIONES EN LAS INSTALACIONES PORTUARIAS Y PARA CUANDO SE CONSIGUIÓ SU RECONSTRUCCIÓN, EL PUERTO HABÍA CAMBIADO EN MUCHOS SENTIDOS. PASÓ A CONVERTIRSE EN UNO DE LOS PUERTOS ESPAÑOLES CON MAYOR TRÁNSITO DE PASAJEROS HACIA EL NORTE DE ÁFRICA Y EL GRAN EXPORTADOR DE GRANELES SÓLIDOS. SE MEJORÓ Y MODERNIZÓ EL PUERTO EN GENERAL, CONSTRUYÉNDOSE A SU VEZ LA TORRE DE SALVAMENTO DONDE TAMBIÉN SE UBICARÍA CAPITANÍA MARÍTIMA.

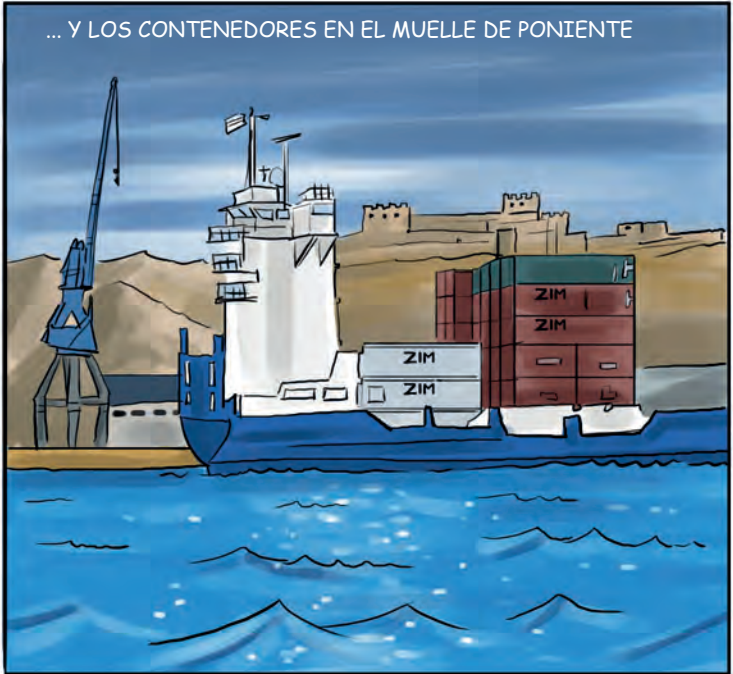








LAS MERCANCÍAS COMO EL YESO, SE CARGAN Y DESCARGAN EN EL MUELLE DE PECHINA



... Y LOS CONTENEDORES EN EL MUELLE DE PONIENTE



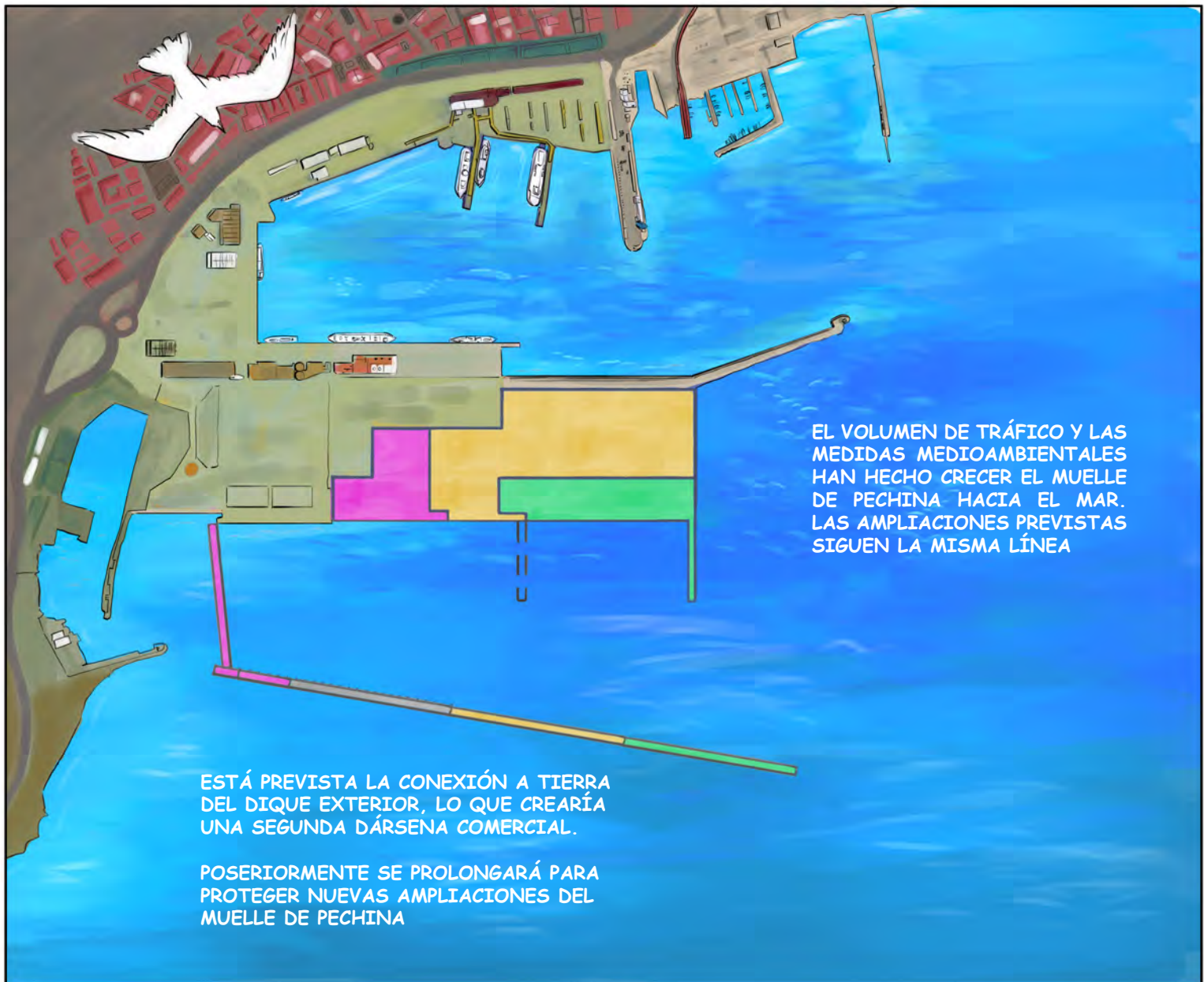
... LOS PASAJEROS Y CRUCEROS EN EL RIBERA I Y II



EN EL PUERTO PESQUERO, LOS BARCOS DESCARGAN EL PESCADO QUE LUEGO SE SUBASTA EN LA LONJA



EL PUERTO SE INTEGRA CON LA CIUDAD CON ZONAS DE ESPARCIMIENTO Y OCIO COMO EL MUELLE DE LEVANTE, CABLE INGLÉS, PARQUE DE LAS ALMADRABILLAS, PASEO MARÍTIMO. LO PRÓXIMO SERÁ EL MUELLE DE LEVANTE QUE SE ACONDICIONARÁ PRONTO PARA USO CIUDADANO



EL VOLUMEN DE TRÁFICO Y LAS MEDIDAS MEDIOAMBIENTALES HAN HECHO CRECER EL MUELLE DE PECHINA HACIA EL MAR. LAS AMPLIACIONES PREVISTAS SIGUEN LA MISMA LÍNEA

ESTÁ PREVISTA LA CONEXIÓN A TIERRA DEL DIQUE EXTERIOR, LO QUE CREARÍA UNA SEGUNDA DÁRSENA COMERCIAL.

POSTERIORMENTE SE PROLONGARÁ PARA PROTEGER NUEVAS AMPLIACIONES DEL MUELLE DE PECHINA



¡¡¡QUÉ CHICOS!!!,  
¿OS HA GUSTADO CONOCER  
LA HISTORIA DEL PUERTO?  
ES BUENO CONOCERLO Y APOYAR  
SU DESARROLLO, QUE ES EL  
DE TODA LA PROVINCIA



¡¡¡...ANDA, HAN  
PICADO!!! TIRA CHAVAL  
O SE TE ESCAPARÁ... BUENO YO  
ME VOY YA, ESPERO VEROS  
PRONTO POR AQUÍ, ¡AH! Y  
CONTADLE A VUESTROS AMIGOS  
ESTA HISTORIA, ES ALGO QUE  
TODOS LOS QUE VIVIMOS  
AQUÍ DEBEMOS  
CONOCER

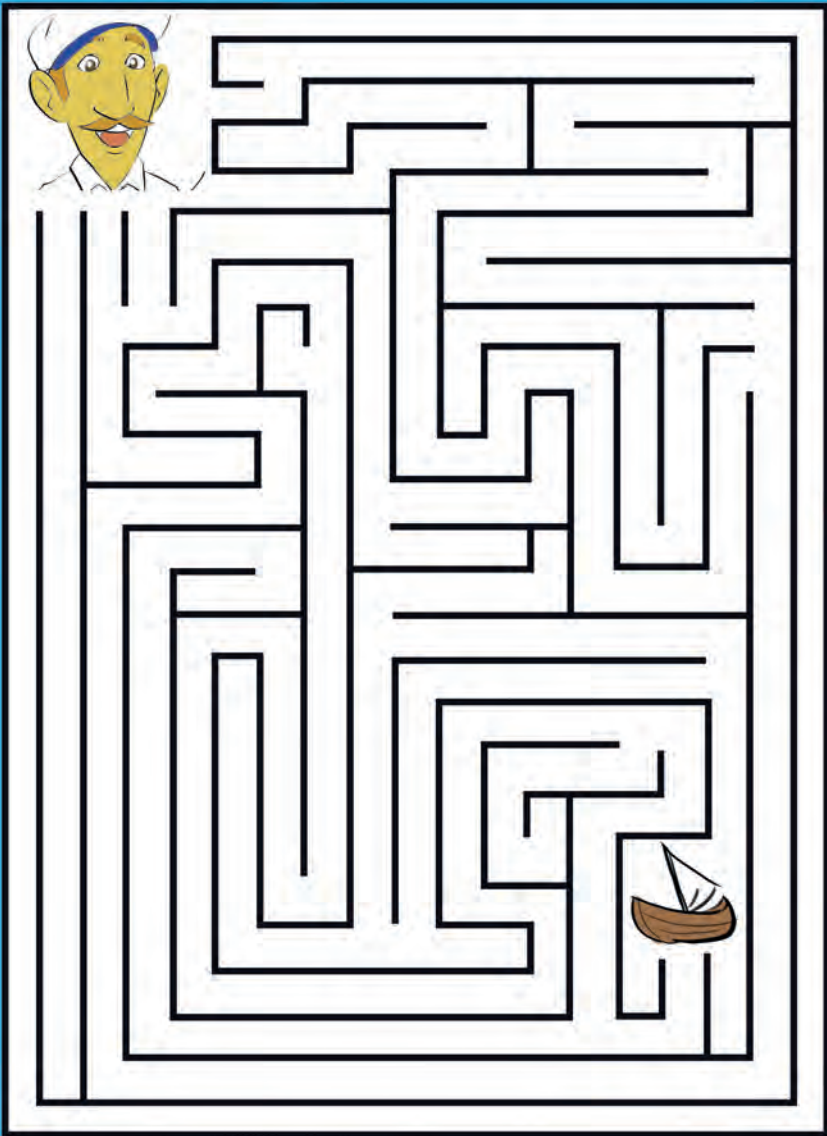
C	G	H	I	N	S	P	E	C	T	O	R	E	S
K	U	D	B	F	P	H	D	O	G	R	O	S	A
G	S	K	O	K	F	O	R	E	Y	P	U	R	J
T	Y	S	E	S	T	I	B	A	D	O	R	E	S
D	A	O	O	H	L	K	P	E	F	N	M	M	U
T	Z	I	P	E	M	O	Y	J	S	G	H	O	H
R	T	R	I	P	T	A	P	A	H	B	L	L	F
A	U	A	C	E	R	M	N	J	F	O	P	C	I
N	J	T	V	N	S	A	O	K	U	U	Y	A	E
S	R	A	H	D	U	R	C	J	L	F	E	D	Q
I	P	N	T	D	J	R	U	T	A	D	I	O	Y
T	O	G	A	O	Y	A	K	D	I	S	L	R	P
A	I	I	A	P	K	D	I	B	U	C	O	E	C
R	G	S	P	U	W	O	R	M	R	K	O	S	M
I	Y	N	O	R	Q	R	U	L	D	G	U	S	B
O	Q	O	R	E	F	E	O	S	A	S	R	S	V
S	D	C	T	O	S	S	O	F	Q	D	J	T	D

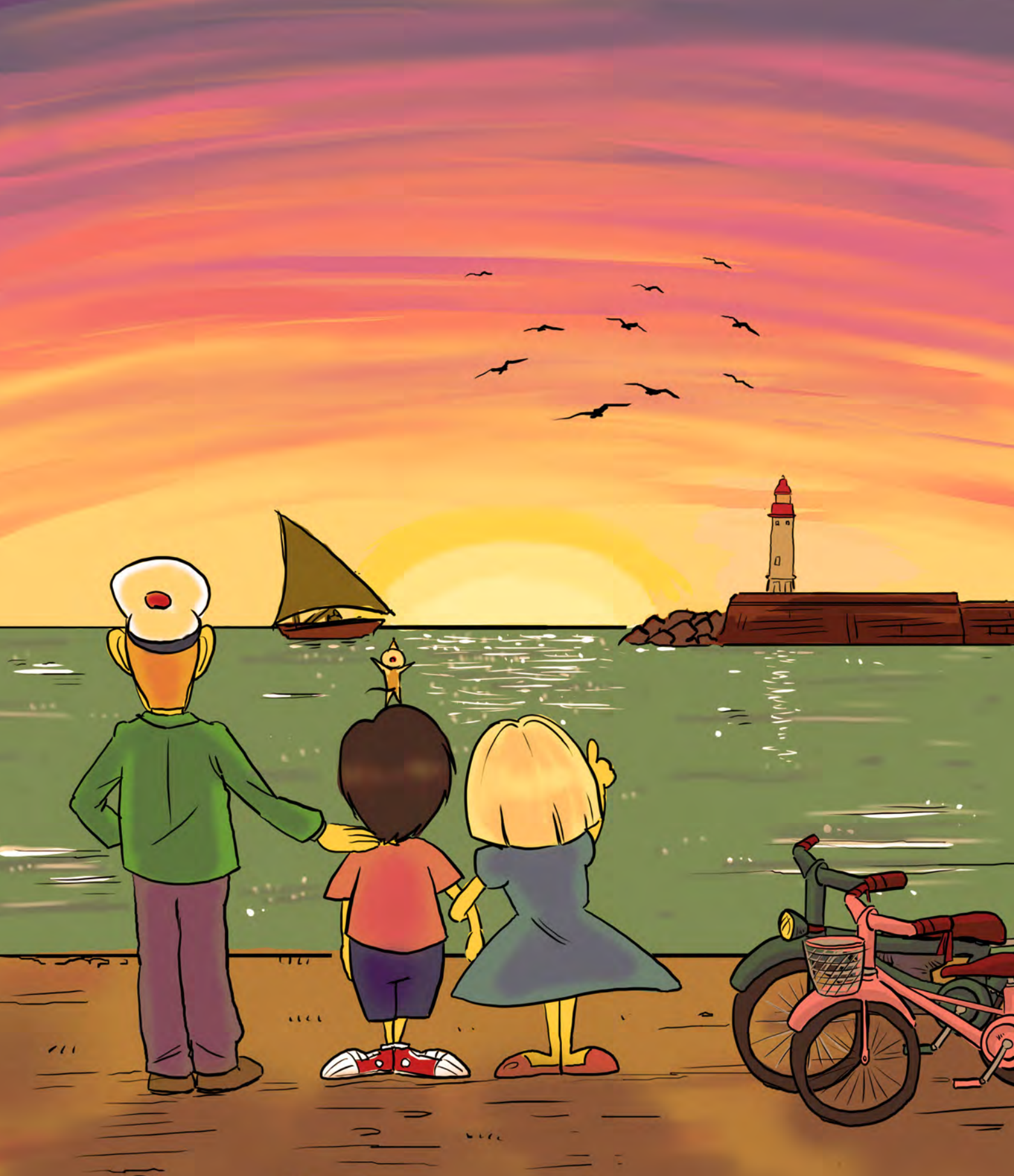
¿Te has aprendido los diferentes oficios que se llevan a cabo en el puerto? Descubre en la Sopa de Letras los siguientes:

- PRÁCTICOS
- CONSIGNATARIOS
- REMOLCADORES
- AMARRADORES
- ESTIBADORES
- ADUANAS
- TRANSITARIOS
- INSPECTORES



Puedes ayudar a nuestro protagonista a encontrar su barco





**PUERTOS DE ALMERÍA Y CARBONERAS**  
AUTORIDAD PORTUARIA DE ALMERÍA

**AUTORIDAD PORTUARIA DE ALMERÍA**

Muelle Levante, s/n • 04071 Almería (España) • Tlf: 950 23 60 33  
[www.apalmeria.com](http://www.apalmeria.com) • [atencionalpublico@apalmeria.com](mailto:atencionalpublico@apalmeria.com)